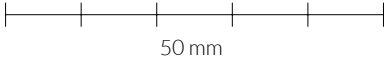




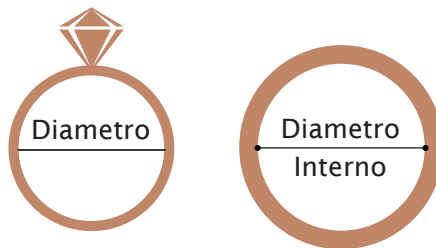
TODAGIOIA

GUIDA ALLA MISURA DEL TUO ANELLO

procedimento «A»

1. Stampa il documento in formato A4 e assicurati che la scala della pagina sia settata su "none" nelle opzioni di stampa. Fai attenzione a non aver selezionato l'opzione di stampa "Adatta alla pagina".
2. Misura la linea qui a lato e controlla che questa sia esattamente lunga 50mm (5cm). 
3. Scegli un anello che ti calza perfettamente.
4. Appoggia l'anello sui cerchi sotto. Fai combaciare il bordo interno dell'anello al cerchio più vicino in misura. La misura si riferisce al diametro interno dell'anello.
5. Se sei indecisa/o tra due taglie, scegli la più grande.

LE TAGLIE COMBACIANO CON IL BORDO INTERNO DELL'ANELLO



1 13	2 13,3	3 13,5	4 14	5 14,4	6 14,6	7 14,9	8 15,3	9 15,6	10 16
11 16,2	12 16,5	13 16,8	14 17,2	15 17,4	16 17,8	17 18,1	18 18,5	19 18,8	
20 19,2	21 19,5	22 19,8	23 20	24 20,4	25 20,6	26 21	27 21,2		

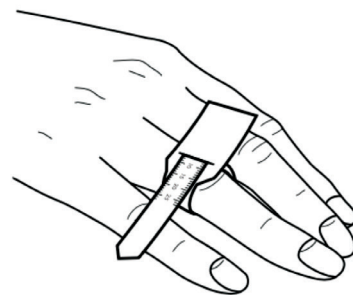
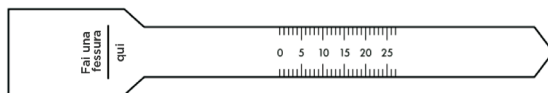


TODAGIOIA

GUIDA ALLA MISURA DEL TUO ANELLO

procedimento «B»

1. Stampa il documento in formato A4 e assicurati che la scala della pagina sia settata su “none” nelle opzioni di stampa. Fai attenzione a non aver selezionato l’opzione di stampa “Adatta alla pagina”.
2. Taglia attentamente lungo i bordi il misuratore e fai un piccolo taglio sull’estremità sinistra.
3. Avvolgilo intorno al dito con i numeri all’esterno e fai scorrere l’estremità appuntita nella fessura.
4. Sposta il misuratore verso la parte più larga del dito e tira moderatamente affinché si adatti perfettamente per ottenere la misura esatta.
5. Il numero indicato all’altezza della fessura rappresenta la misura dell’anello per quel dito.



MISURA ITALIA	CIRCONFERENZA (mm)
1	40,8
2	41,8
3	42,7
4	44
5	44,9
6	45,8
7	46,8
8	48
9	49
10	50,2
11	50,9
12	51,8
13	52,8
14	54

MISURA ITALIA	CIRCONFERENZA (mm)
15	54,6
16	55,9
17	56,8
18	58,1
19	59
20	60,3
21	61,2
22	62,2
23	62,8
24	64,1
25	64,7
26	65,9
27	66,6